

Die magnetische  
Montagelösung für  
Reinräume und  
Paneelwände

# HYGIENIC DESIGN MAGNET



GMP- und FDA-konforme Montage-Lösung zur einfachen, flexiblen und reversiblen Befestigung von verschiedenen Produkten wie Spendern, Haken, Behältern etc. an magnetisierbaren Untergründen wie Reinraum- und Paneelwänden, bewahrt die komplette Unversehrtheit der Wände und verhindert damit das Eindringen von Feuchtigkeit, das Austreten von Partikeln oder Druckverlust durch Undichtigkeit, speziell entwickelt für den Einsatz in Reinräumen, Lebensmittelbetrieben und der Pharmazie, sehr hohe Haftkraft durch leistungsstarkes internes Magnetsystem (Richtwert: ca. 10 kg je Magnet), Gehäuse aus Edelstahl 1.4301, Oberflächenrauheit Ra < 0,8 µm, Dichtkappe aus FDA-konformem Material

**HD\_M**

63,6 x 7,5 mm, mit zentralem  
Montage-Innengewinde M6



Anwendungsbeispiel

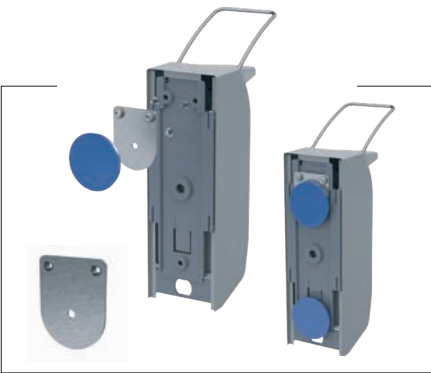


Anwendungsbeispiel

## Vorteile

- + Einfache, schnelle und sichere Befestigung an Reinraum- und Paneelwänden
- + Herstellerunabhängig und vielseitig einsetzbar mit nahezu jeder Art wandmontierter Einrichtung
- + Absoluter Schutz der Wandoberflächen
- + Keine Bohrlöcher notwendig, macht Reparaturarbeiten oder Abdeckungen überflüssig
- + Jederzeit rückbaubar ohne Spuren zu hinterlassen
- + Sehr schnelle, unkomplizierte Anpassung an veränderte Montagepositionen
- + Ermöglicht leichte Demontage für komplette Wandreinigung und -desinfektion
- + FDA und GMP konforme Materialien und reinigungs-freundliche Ausführung

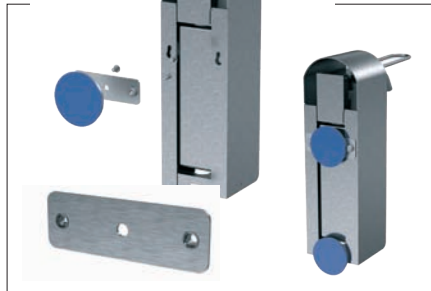
## Anwendungsmöglichkeiten der magnetischen Wandmontage



### ADAPTER FÜR SPENDER SEIS\_IMP, SEIS\_W\_OM SOWIE INGO-MAN

Adapterplatte für alle Sailer-Spender mit den Nummern SEIS\_IMP und SEIS\_W\_OM sowie der Ingo-Man-Serie von Ophardt, ermöglicht die magnetische Wandmontage dieser Spender mit Sailer Hygienic Design Magneten, aus Edelstahl 1.4301, Oberfläche gebürstet, Oberflächenrauheit Ra < 0,8 µm, Kanten verrundet, vorbereitet zur Montage an einem Sailer Hygienic Design Magneten, bitte beachten: je Spender ist 1 Adapterplatte aber zwei Hygienic Design Magnete notwendig (ein Hygienic Design Magnet kann direkt an der Rückplatte des Spenders befestigt werden)

Artikelnr.	Maße (B x T x H)
HD_M_OP	56 x 2 x 71 mm



### ADAPTER FÜR SPENDER SEIS\_W

Adapterplatte für alle Sailer-Spender mit der Artikelnummer SEIS\_W, ermöglicht die magnetische Wandmontage dieser Spender mit Sailer Hygienic Design Magneten, aus Edelstahl 1.4301, Oberfläche gebürstet, Oberflächenrauheit Ra < 0,8 µm, Kanten verrundet, vorbereitet zur Montage an einem Sailer Hygienic Design Magneten, bitte beachten: je Spender ist 1 Adapterplatte aber 2 Hygienic Design Magnete notwendig

Artikelnr.	Maße (B x T x H)
HD_M_SEISW	90 x 2 x 30 mm



### WANDHALTERUNG FÜR DRAHTGITTER-PAPIERKÖRBE

aus Edelstahl 1.4301, stabile Ausführung zur einfachen und hygienischen magnetischen Montage von Drahtgitter-Papierkörben, leicht zu handhaben, Drahtgitterpapierkorb kann von der Halterung unkompliziert ein- und ausgehängt werden

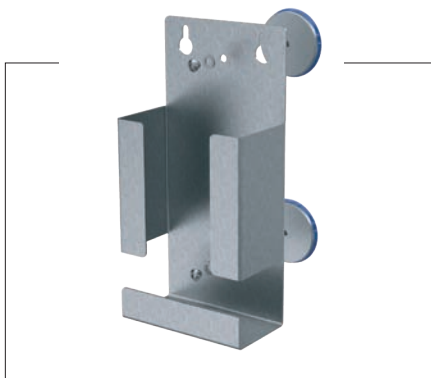
Artikelnr.	Maße (B x T x H)
HD_M_PK35-60	165 x 13 x 77 mm, passend für Drahtgitterpapierkorb NTF00895 (35 Liter) und NTF02638 (60 Liter)
HD_M_PK100	200 x 13 x 77 mm, passend für Drahtgitterpapierkorb NTF02637 (100 Liter)



### HALTERUNG ZUM EINSTELLEN VON SPRÜHFLASCHEN

aus Edelstahl 1.4301, Oberfläche gebürstet, Oberflächenrauheit Ra < 0,8 µm, Kanten verrundet, vorbereitet zur Montage an zwei Sailer Hygienic Design Magneten, zum Einstellen von Sprühflaschen oder Desinfektionsmittelflaschen bis zu einem Durchmesser von 125 mm, vier Seiten mit Aufkantungen (Höhe 60 mm) und Ecken mit Freischnitten zur leichten Reinigung

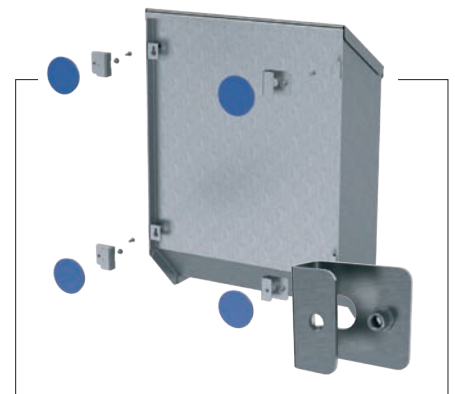
Artikelnr.	Maße (B x T x H)
HD_M_HESF	134 x 134 x 202 mm



### SPENDER FÜR HANDSCHUHE IN KARTON-VERPACKUNG

aus Edelstahl 1.4301, für Einweghandschuhe aus Kartonspender 125 x 75 x 240 mm, zur Wandmontage vorbereitet, hochwertige Ausführung mit sorgfältig entgrateten Kanten

Artikelnr.	Maße (B x T x H)
EWSP_HS_K	131 x 81 x 240 mm



### ADAPTER-SET FÜR SAILER SPENDER-SYSTEM EWSP

aus Edelstahl 1.4301, Oberfläche gebürstet, Oberflächenrauheit Ra < 0,8 µm, Kanten verrundet, Set aus vier Haltern zur Magnetmontage des Sailer Spendersystems EWSP (passend für alle Varianten)

Artikelnr.	Maße (B x T x H)
HD_M_AS_EWSP	40 x 20 x 43 mm


**ABLAGE FÜR KLEINTEILE UND DOKUMENTE (DIN A4)**

aus Edelstahl 1.4301, Oberfläche gebürstet, Oberflächenrauheit Ra < 0,8 µm, Kanten verrundet, vorbereitet zur Montage an zwei Sailer Hygienic Design Magneten, Ablage für Kleinteile, Dokumente und Geräte, Ablagefläche im Format 225 x 315 mm mit umlaufender Aufkantung von 25 mm, Ecken dicht verschweißt

Artikelnr.	Maße (B x T x H)
HD_M_AL_A4	318 x 228 x 25/50 mm


**ABLAGE FÜR KLEINTEILE UND GERÄTE**

aus Edelstahl 1.4301, Oberfläche gebürstet, Oberflächenrauheit Ra < 0,8 µm, Kanten verrundet, vorbereitet zur Montage an zwei Sailer Hygienic Design Magneten, Ablage für Kleinteile und Geräte, Ablagefläche im Format 197 x 197 mm mit umlaufender Aufkantung von 25 mm, Ecken dicht verschweißt

Artikelnr.	Maße (B x T x H)
HD_M_AL_K	200 x 200 x 25/50 mm


**TROPFSCHALE MIT HALTER (WERKZEUGLOS ENTNEHMBAR)**

passend für alle Desinfektionsmittelspender und Seifenspender durch flexible Montage und Positionierung, aus Edelstahl 1.4301, Oberfläche gebürstet, Oberflächenrauheit Ra < 0,8 µm, Kanten verrundet, Set bestehend aus Halterplatte (vorbereitet zur Montage an einem Sailer Hygienic Design Magneten) und werkzeuglos entnehmbarer Abtropfschale, Abtropfschale allseitig mit 20 mm Aufkantung

Artikelnr.	Maße (B x T x H)
HD_M_TSE	100 x 180 x 20 mm


**HALTER FÜR DOKUMENTE UND FLACHVERPACKUNGEN (EINFACH)**

aus Edelstahl 1.4301, Oberfläche gebürstet, Oberflächenrauheit Ra < 0,8 µm, Kanten verrundet, vorbereitet zur Montage an einem Sailer Hygienic Design Magneten, Halter in V-Form für Dokumente, Mappen oder Flachverpackungen von Desinfektionstüchern etc.

Artikelnr.	Maße (B x T x H)
HD_M_DH1	250 x 50 x 139 mm


**HALTER FÜR DOKUMENTE UND FLACHVERPACKUNGEN (DREIFACH)**

aus Edelstahl 1.4301, Oberfläche gebürstet, Oberflächenrauheit Ra < 0,8 µm, Kanten verrundet, vorbereitet zur Montage an vier Sailer Hygienic Design Magneten, 3facher Dokumentenhalter zum Einstellen von Dokumenten (z.B. in Größe A4) oder Mappen

Artikelnr.	Maße (B x T x H)
HD_M_DH3	350 x 57 x 700 mm


**ADAPTERPLATTE FÜR MAGNETISCHE MONTAGE VON NTF-LEISTEN**

aus Edelstahl 1.4301, stabile Ausführung mit aufgesetzten Bolzen zur Befestigung von Standard-NTF Kleiderhaken-, Schuhhalter-, Garderoben- und Geräteleisten, vorbereitet für das Anschrauben von je 2 Hygienic Design Magneten je Adapterplatte

Artikelnr.	Information
HD_M_NTF	Set bestehend aus 2 Adapterplatten


**KLEIDERHAKEN ZUR MAGNETISCHEN WANDBEFESTIGUNG**

aus Edelstahl 1.4301, Oberfläche gebürstet, Oberflächenrauheit Ra < 0,8 µm, Kanten verrundet, vorbereitet zur Montage an einem Sailer Hygienic Design Magneten, zum Aufhängen u.a. von Bekleidungsartikeln wie Overalls, Kitteln, Mänteln etc.

Artikelnr.	Maße (B x T x H)
HD_M_KH1	18 x 41 x 42 mm


**SCHMALER HAKEN ZUR MAGNETISCHEN WANDBEFESTIGUNG**

aus Edelstahl 1.4301, Oberfläche gebürstet, Oberflächenrauheit Ra < 0,8 µm, Kanten verrundet, vorbereitet zur Montage an einem Sailer Hygienic Design Magneten, Ausführung in Stiftform, ideal zum Aufhängen von Werkzeug und Equipment mit kleiner Befestigungsöffnung

Artikelnr.	Maße (B x T x H)
HD_M_KH2	18 x 50 x 7 / 40 mm


**AUFHÄNGUNG FÜR SPRÜHFLASCHEN**

aus Edelstahl 1.4301, Oberfläche gebürstet, Oberflächenrauheit Ra < 0,8 µm, Kanten verrundet, vorbereitet zur Montage an einem Sailer Hygienic Design Magneten, zum Einhängen von Sprühflaschen oder Desinfektionsmittelflaschen am Pumpbügel

Artikelnr.	Maße (B x T x H)
HD_M_AHSF	58 x 49 x 60 mm

## Praktisches Zubehör zur Montage und Demontage



### SCHRAUBENSETS

Set aus je 10 Edelstahl-Linsenkopfschrauben mit Innesechskant M6 (DIN ISO 7380 M6 A2) und 10 Edelstahl-Unterlegscheiben (DIN 125 6,4 A2) zur Montage verschiedener Einrichtungsgegenstände am Hygienic Design Magneten

Artikelnr.	Information
HD_M_SCH06	Schraubengröße M6x6 passend für Materialstärken von 1 bis 3 mm
HD_M_SCH25	Schraubengröße M6x25, passend für Materialstärken von 1 bis 3 mm mit Distanzbuchse HD_M_D (Distanzbuchsen im Set nicht enthalten, bitte gesondert bestellen)



### HYGIENIC DESIGN SCHRAUBEN

hochwertige Befestigungslösung mit Hygienic Design Schraubenköpfen aus Edelstahl 1.4404 (A4), hervorragend für den Einsatz in Risikobereichen, die hohe Oberflächengüte mit Ra < 0,8 µm sowie große Eckradien und geschlossene Flächen verhindern das Anhaften von Schmutz und erleichtern die Reinigung, Oberfläche mattiert, Dichtring aus EPDM (FDA-konform)

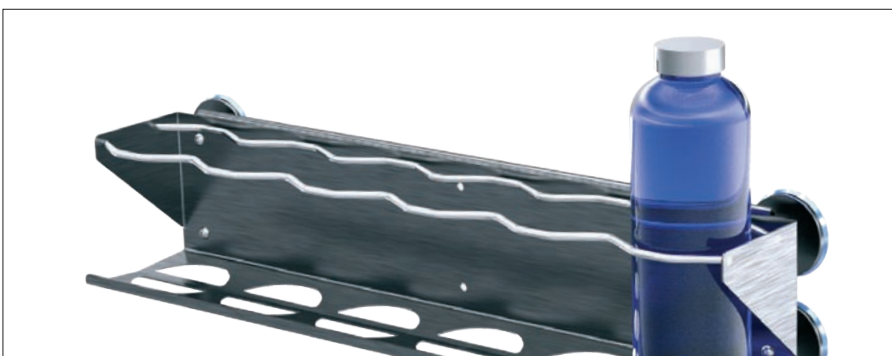
Artikelnr.	Information
HD_M_HDSCH10	Set aus 5 Schraubenköpfen und 5 Gewindestiften M6x10 (DIN 913/ISO 4026-A2) passend für Materialstärken von 1 bis 3 mm
HD_M_HDSCH30	Set aus 5 Schraubenköpfen und 5 Gewindestiften M6x30 (DIN 913/ISO 4026-A2) passend für Materialstärken von 1 bis 3 mm mit Distanzbuchse HD_M_D



### EDELSTAHLBUCHSE FÜR DISTANZMONTAGE

Distanzbuchse aus Edelstahl 1.4301 zur Montage von Einrichtungsgegenständen mit Wandabstand (20 mm) auf Hygienic Design Magneten, erleichtert die Reinigung hinter den Einrichtungsgegenständen, ohne diese demontieren zu müssen

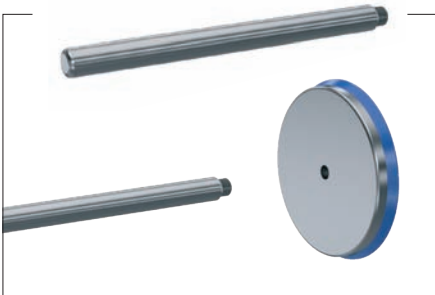
Artikelnr.	Maße
HD_M_D	Außendurchmesser: 10 mm, Innendurchmesser 6,3 mm, Länge 20 mm, Set mit 10 Stück



### ANWENDUNGSBEISPIEL GETRÄNKESTATION



### ANWENDUNGSBEISPIELE DISTANZMONTAGE



**ABHEBER FÜR HYGIENIC DESIGN MAGNET**  
mit Gewinde M6 zum Einschrauben in den Hygienic Design Magnet, zur sicheren Demontage des Magneten von magnetisierbaren Untergründen.

Artikelnr.	Maße (Durchmesser x Länge)
HD_M_AH	8 x 150 mm, aus Edelstahl 1.4305

**Bitte beachten:** Größere Gehäuse wie z.B. Spender für Einwegmaterialien dürfen nicht mit den Hygienic Design Magneten zusammen von der Wand gezogen werden, da dies aufgrund der starken Haltekräfte zu Beschädigungen an Magneten und am Gehäuse führen kann. Hygienic Design Magnete müssen immer über eine Hebelbewegung von der Wand demontiert werden. Bei größeren Gehäusen empfehlen wir, zuerst das Gehäuse von den Hygienic Design Magneten und danach die Hygienic Design Magnete einzeln von der Wand zu demontieren.